

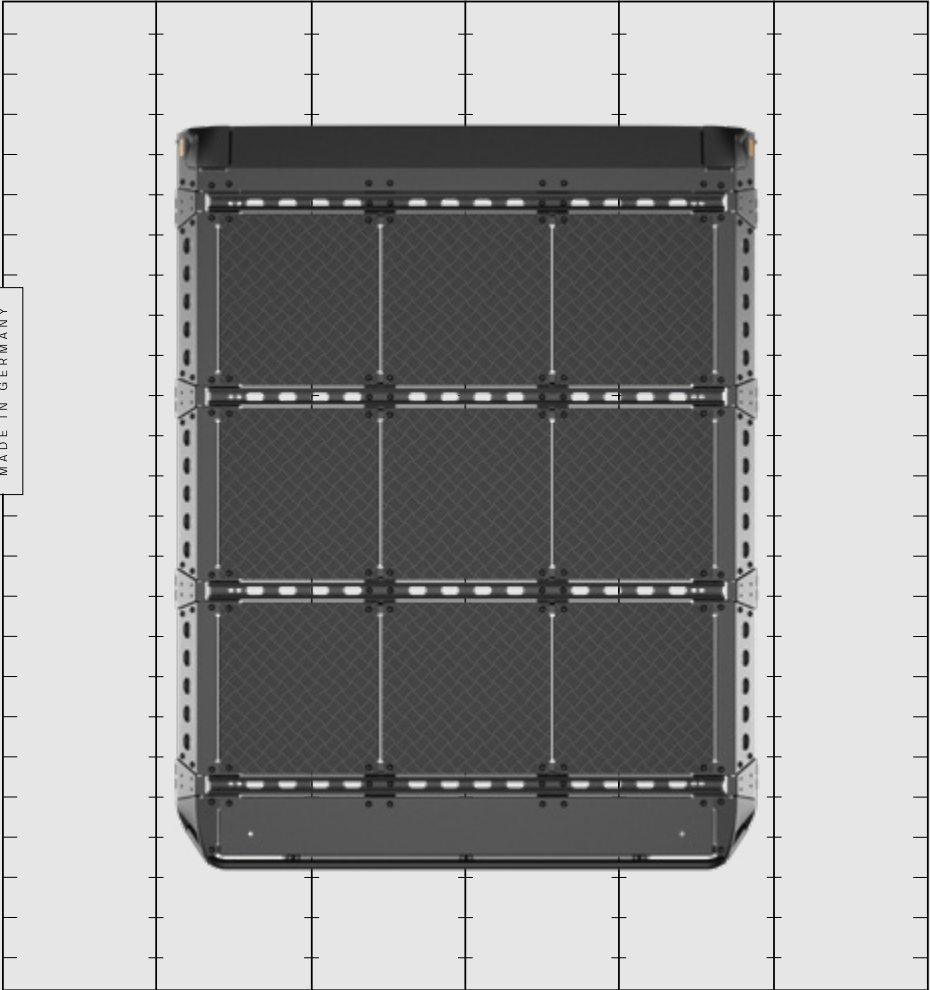
LETECH DACHTRÄGER

# EINBAUANLEITUNG

STAND  
2025

FAHRZEUGTYP  
GRENADIER

MADE IN GERMANY



**LETECH**

# INHALTSVERZEICHNIS

<b>1. Allgemein</b> . . . . .	3
1.1 Sicherheitshinweise . . . . .	3
1.2 Lieferumfang. . . . .	4
<b>2. Montage</b> . . . . .	7

# **1. ALLGEMEIN**

Vielen Dank, dass Sie sich für den Kauf eines LETECH Qualitätsproduktes entschieden haben. Durch modernste Fertigungsanlagen, ständige Kontrollen und geregelte Abläufe stellen wir sicher, dass nur einwandfreie Produkte unsere Fertigung verlassen.

## **1.1 SICHERHEITSHINWEISE**

Arbeiten am Fahrzeug dürfen nur von geschulten Fachkräften ausgeführt werden.

Arbeiten an der Fahrzeugelektrik dürfen nur von Fachkräften mit entsprechenden Elektrik-, Elektronikkenntnissen durchgeführt werden.

Vor allen Arbeiten an der Fahrzeugelektrik ist die Batterie abzuklemmen.

Bei den Vorbereitungen und der Montage des LETECH Dachträgers geeignete Hebezeuge und Werkzeug verwenden.

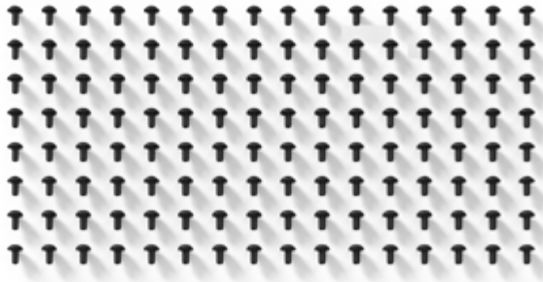
Generell sind die Sicherheitsvorgaben der jeweiligen Werkstatt bzw. des jeweiligen Landes einzuhalten.

## 1.2 LIEFERUMFANG

Linsenkopfschraube M8x16  
(84x)

+ Lieferumfang Art. Nr. 11006

Linsenkopfschraube M8x16  
(44x)



Verschlussstopfen  
(2x)



Auflage Abschlussblech  
(4x)

Nur bei Montage ohne Trittplatten



Bundschraube M8x16  
(64x)



Bundschraube M8x25  
(2x)



Bundmutter M8  
(4x)



Bundschraube M8x12  
(3x)



Auflage Trittplatte Mitte  
(8x)

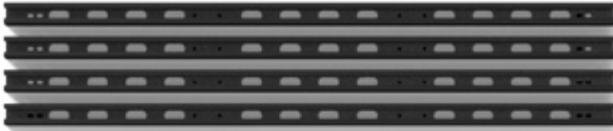
Nur bei Montage mit Trittplatten



## 1.2 LIEFERUMFANG

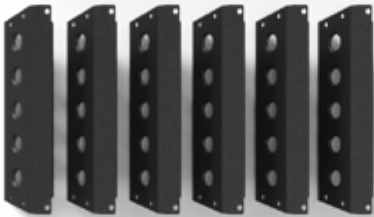
Querschiene Grundträger

(4x)



Seitenblech

(6x)



Haltewinkel  
Seitenblech

(14x)



Halteklammer

(8x)

Seitenblende li

(1x)



Seitenblende re

(1x)



Abschlussblech hinten

(1x)

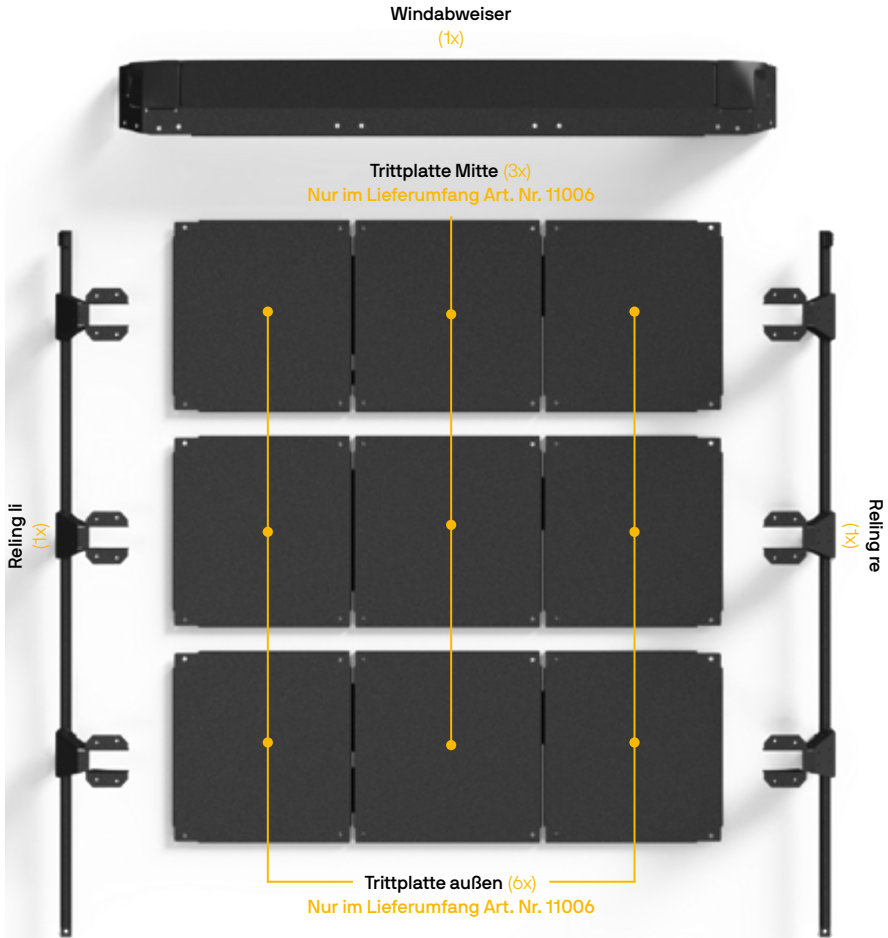


Querrohr hinten

(1x)



## 1.2 LIEFERUMFANG

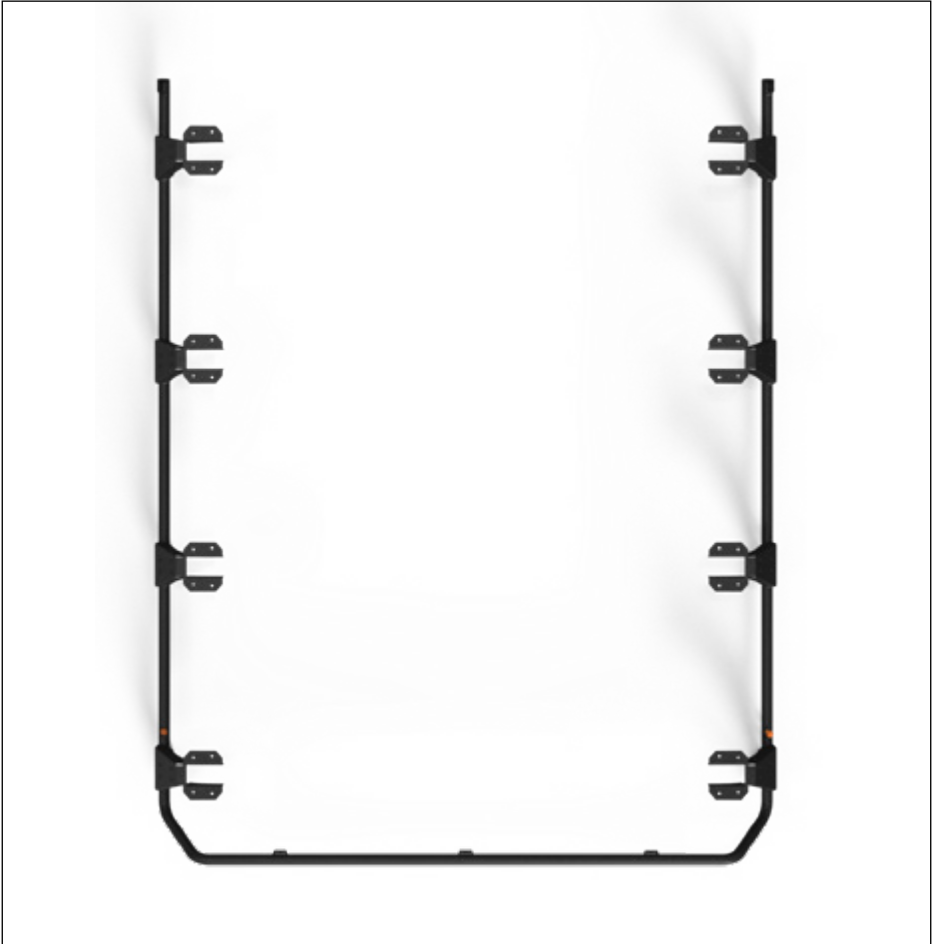


## 2. MONTAGE



Bundmutter M8 (2x)	Reling links und rechts mit dem Querrohr hinten verbinden. Schrauben noch nicht festziehen!
Bundschaube M8x25 (2x)	
Reling li (1x)	
Reling re (1x)	
Querrohr hinten (1x)	

## 2. MONTAGE



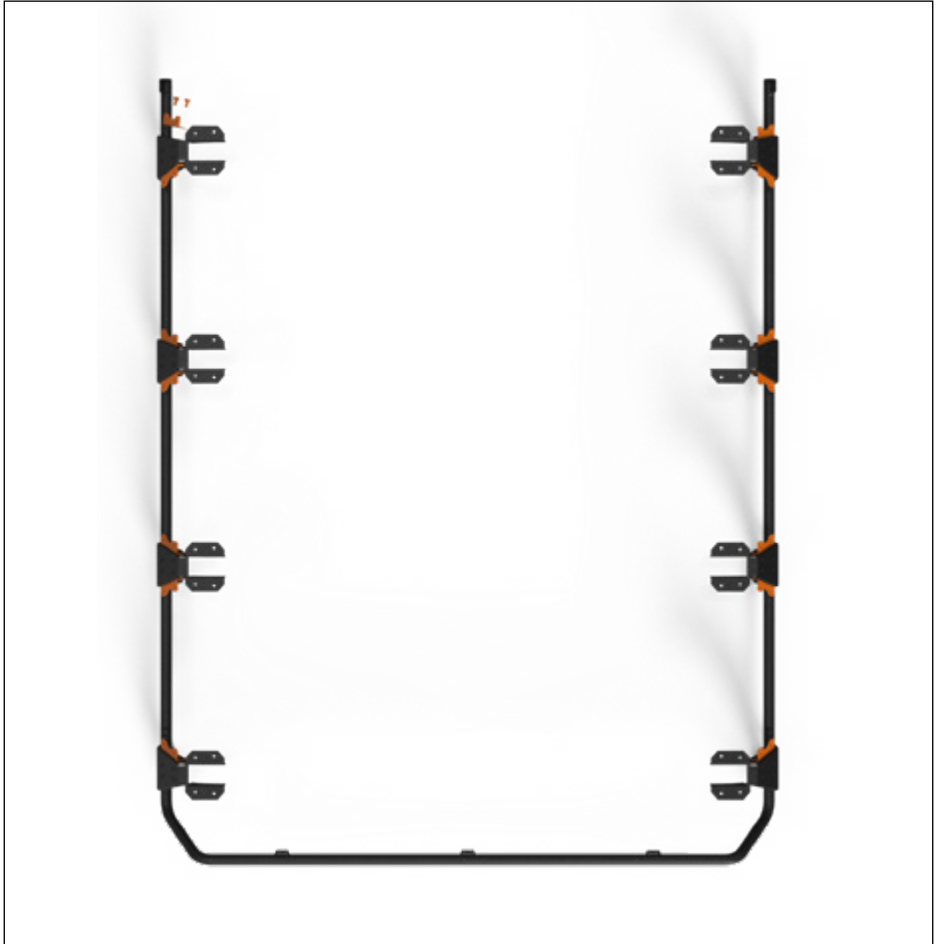


## 2. MONTAGE



Haltewinkel Seitenblech (2x)	Haltewinkel der Seitenbleche befestigen. Schrauben noch nicht festziehen!
Bundschraube M8x16 (28x)	

## 2. MONTAGE

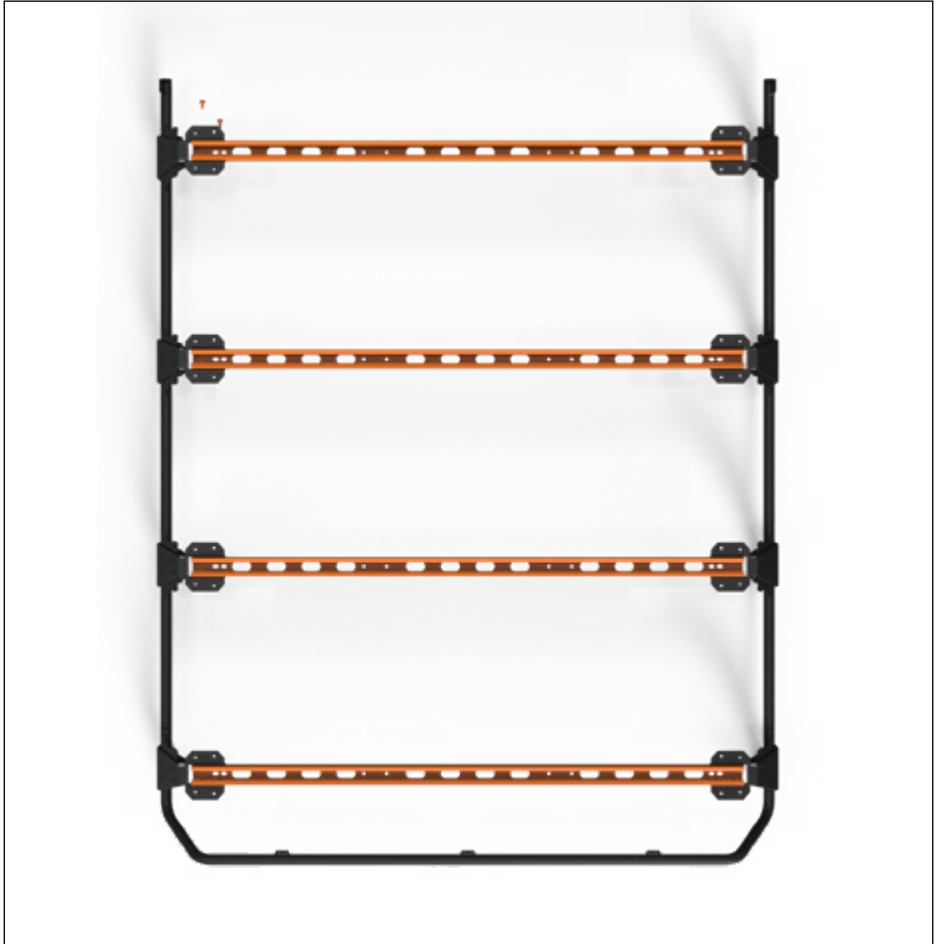


## 2. MONTAGE



<b>Querschiene Grundträger</b> (4x)	Querschienen Grundträger montieren. Die Querschienen werden auf beiden Seiten mit jeweils vier Schrauben befestigt. Schrauben noch nicht festziehen!
<b>Bundschraube M8x16</b> (32x)	

## 2. MONTAGE



## 2. MONTAGE



<b>Auflage Abschlussblech</b> (4x)	Auflage Abschlussblech montieren. Schrauben noch nicht festziehen!
<b>Linsenkopfschraube M8x16</b> (8x)	Nur bei Montage ohne Trittplatten. Werden diese auch montiert, können die Seiten 13 und 14 übersprungen werden.

## 2. MONTAGE

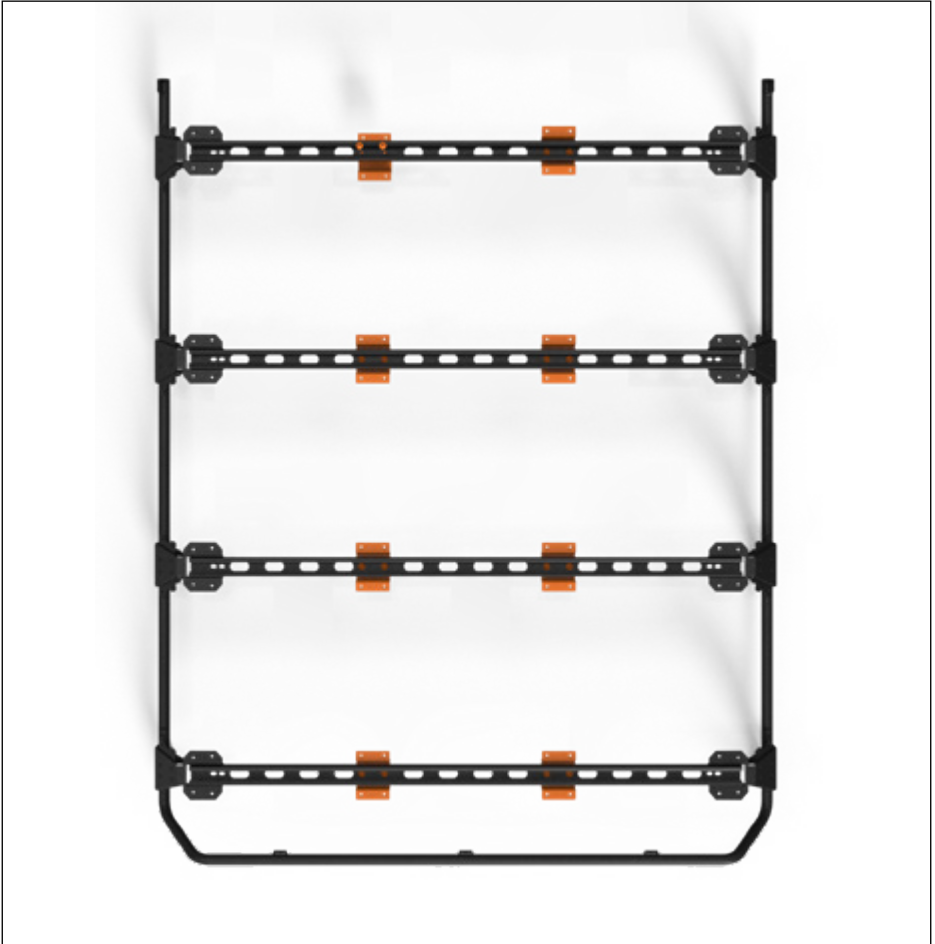


## 2. MONTAGE



<b>Auflage Trittplatte Mitte</b> (8x)	Auflage Trittplatte Mitte montieren. Schrauben noch nicht festziehen!
<b>Linsenkopfschraube M8x16</b> (16x)	Nur im Lieferumfang Art. Nr. 11006 enthalten.

## 2. MONTAGE





## 2. MONTAGE

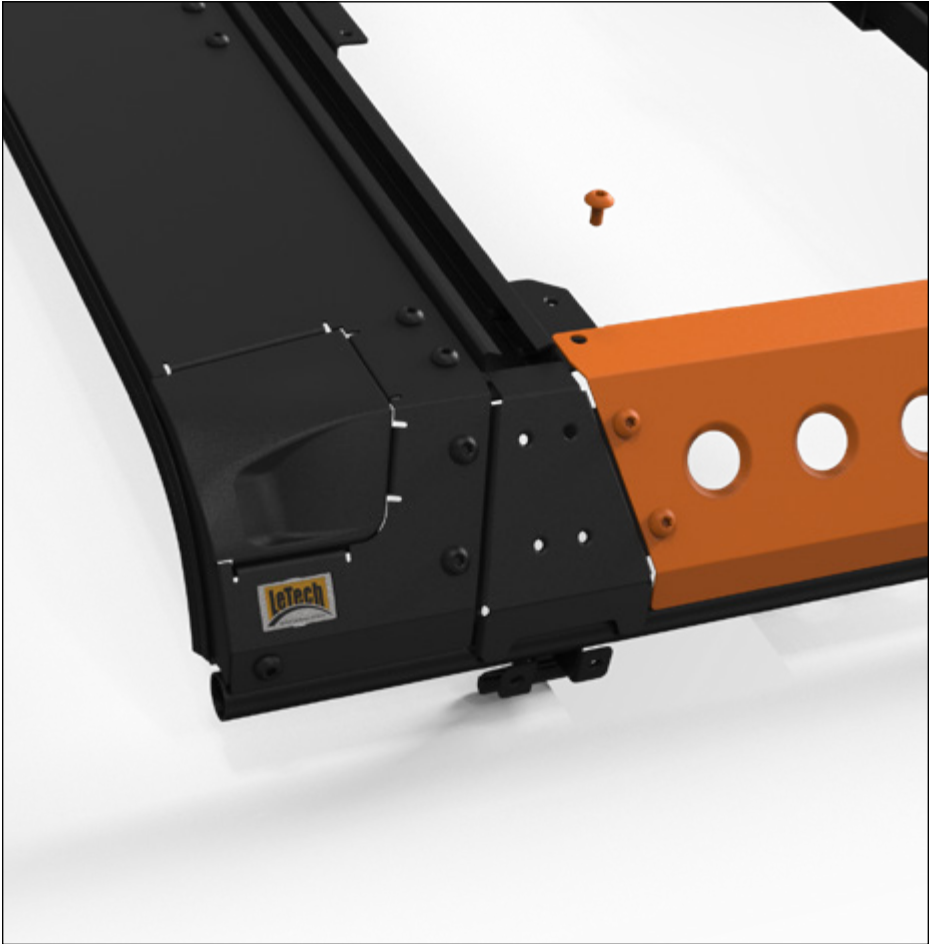


Windabweiser (1x)	Windabweiser montieren. Schrauben noch nicht festziehen!
Linsenkopfschraube M8x16 (14x)	

## 2. MONTAGE



## 2. MONTAGE



Seitenblech (6x)	Montage der Seitenbleche. Schrauben noch nicht festziehen!
Linsenkopfschraube M8x16 (24x)	

## 2. MONTAGE



## 2. MONTAGE



<b>Abschlussblech hinten</b> (1x)	Montage Abschlussblech hinten. Schrauben noch nicht festziehen!
<b>Linsenkopfschraube M8x16</b> (6x)	

## 2. MONTAGE




Bundschraube M8x12  
(3x)

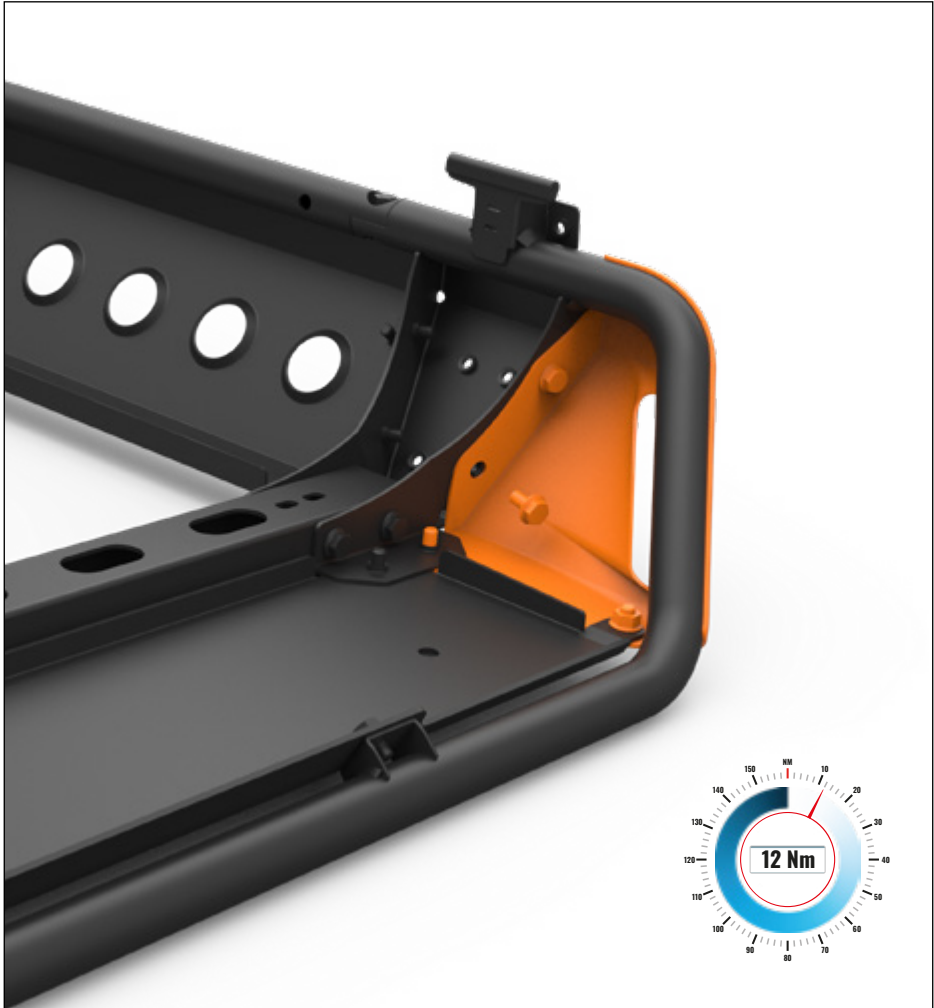
Montage Abschlussblech hinten. Schrauben noch nicht festziehen!

## 2. MONTAGE



Seitenblende links (1x)	Montage Seitenblende links und rechts. Schrauben mit 12 Nm festziehen!	
Seitenblende rechts (1x)		
Linsenkopfschraube M8x16 (4x)		
Bundmutter M8 (2x)		

## 2. MONTAGE

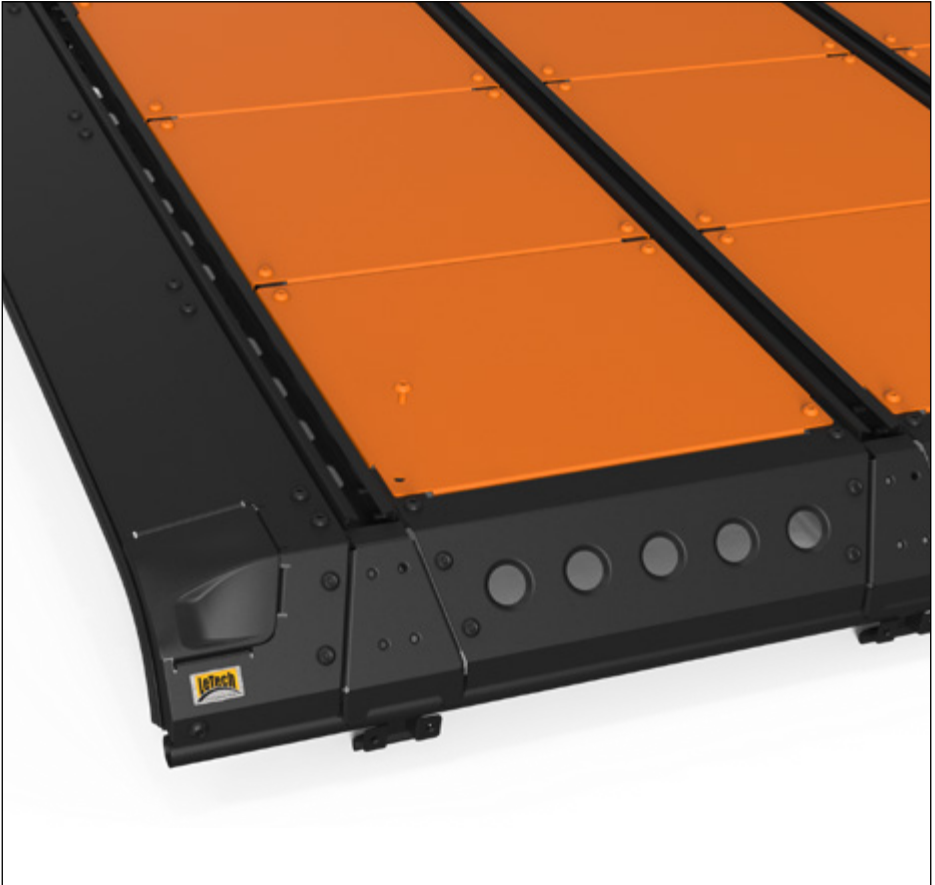


Bundschraube M8x16  
(4x)

Montage Seitenblende links und rechts. Schrauben mit 12 Nm festziehen!

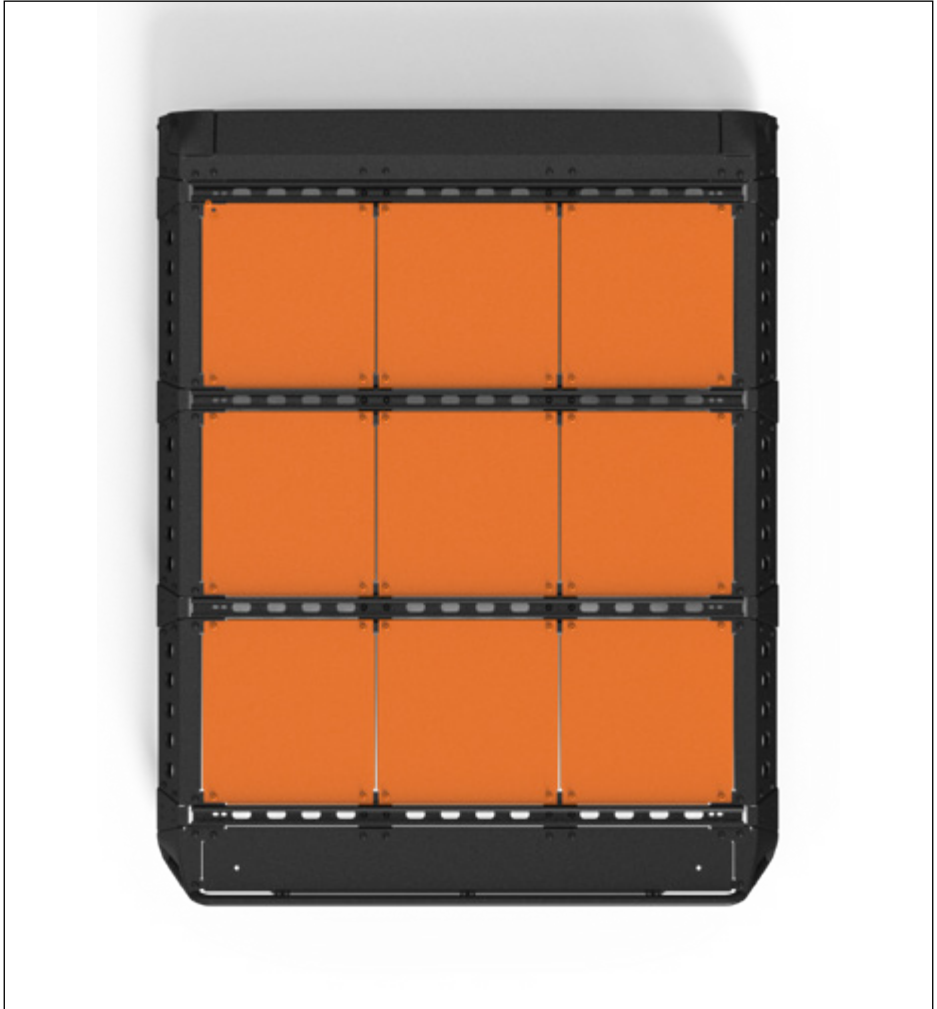


## 2. MONTAGE

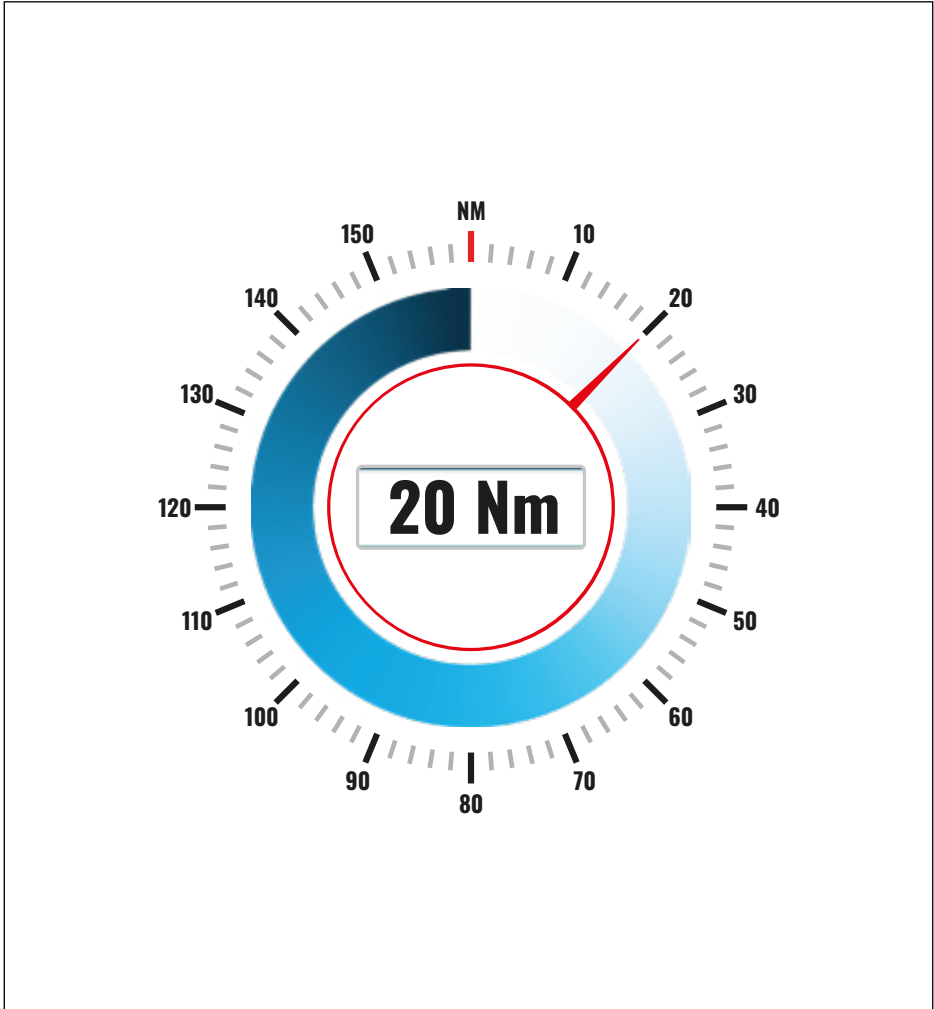


<b>Trittplatte außen</b> (6x)	Montage der Trittplatten. Schrauben noch nicht festziehen!  Nur im Lieferumfang Art. Nr. 11006 enthalten.
<b>Trittplatte Mitte</b> (3x)	
<b>Linsenkopfschraube M8x16</b> (24x)	

## 2. MONTAGE



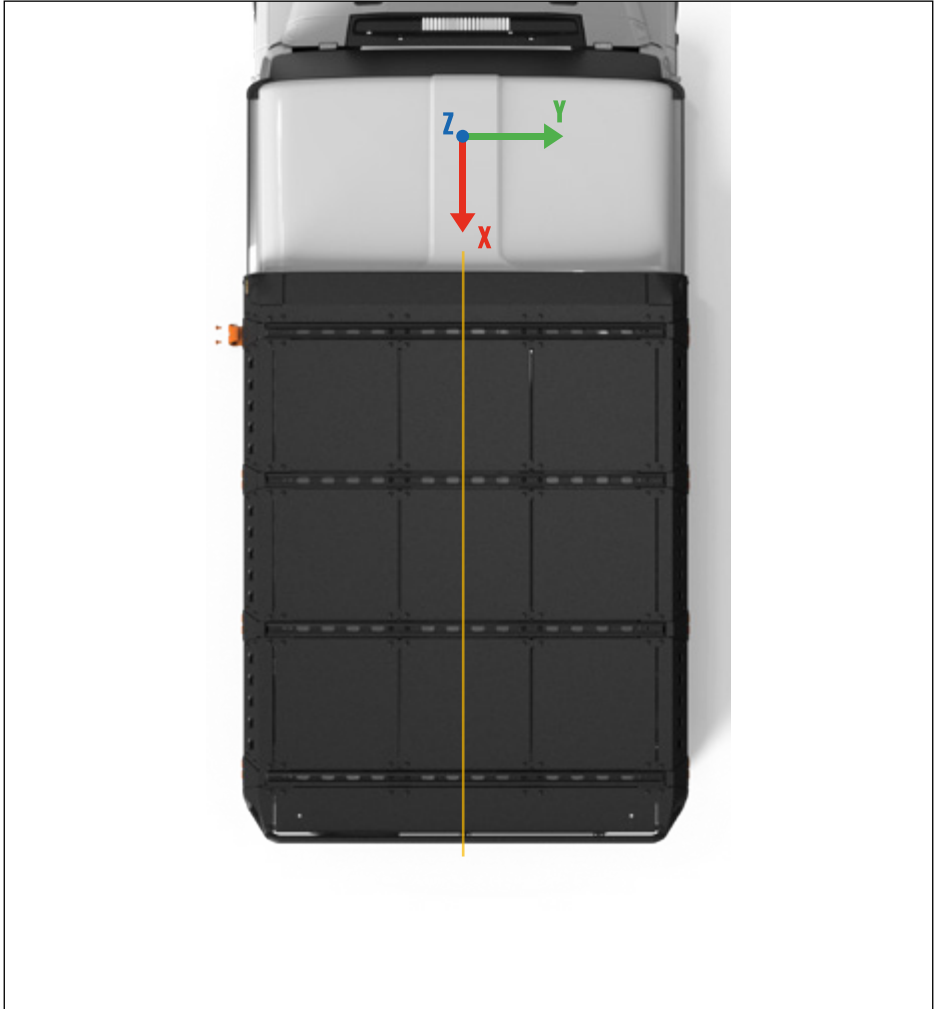
## 2. MONTAGE



Drehmomentschlüssel

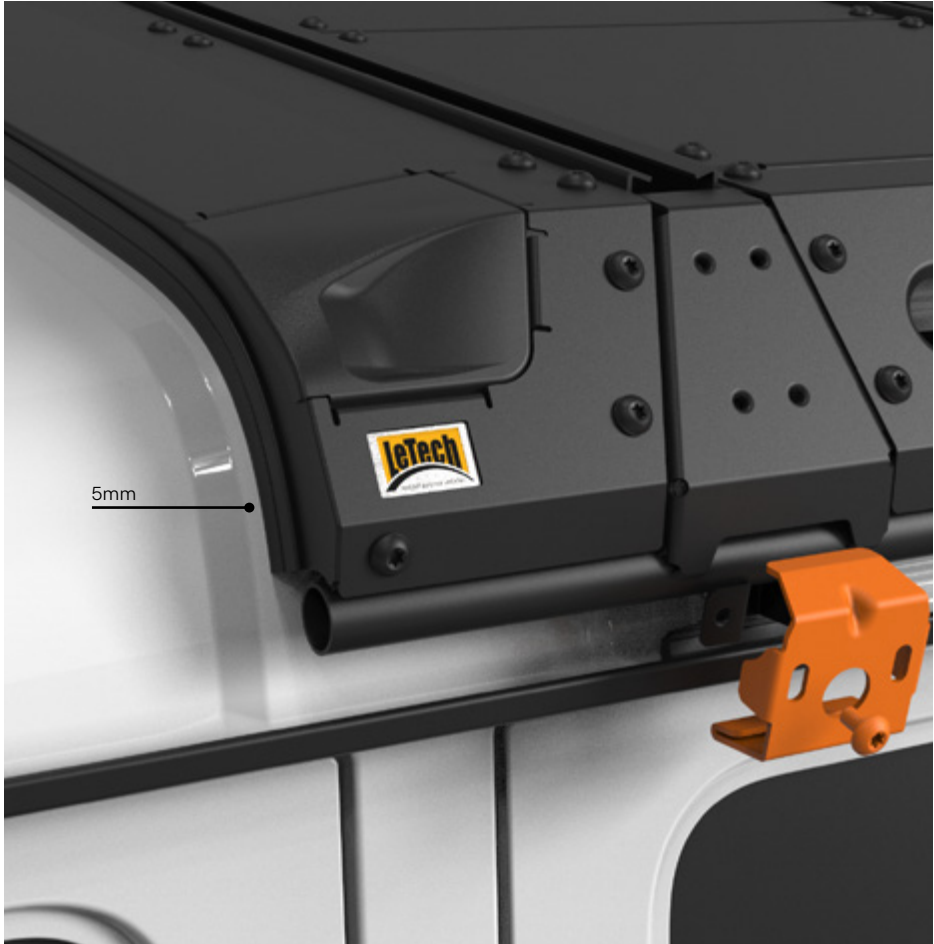
Bevor der Dachträger auf dem Dach montiert wird, müssen alle Schrauben mit dem vorgeschriebenen Drehmoment von 20 Nm angezogen werden.

## 2. MONTAGE



LETECH Dachträger so auf dem Dach vermitteln, dass die Dichtlippe vorne etwa 5mm Luft bis zur Phase des Daches hat.

## 2. MONTAGE



Halteklammer (8x)	Befestigung des Dachträgers auf dem Grenadier.
Linsenkopfschraube M8x16 (16x)	

## 2. MONTAGE



Verschlussstopfen  
(2x)

Verschlussstopfen auf beiden Seiten anbringen.

# LETECH DACHTRÄGER GRENADEIER

